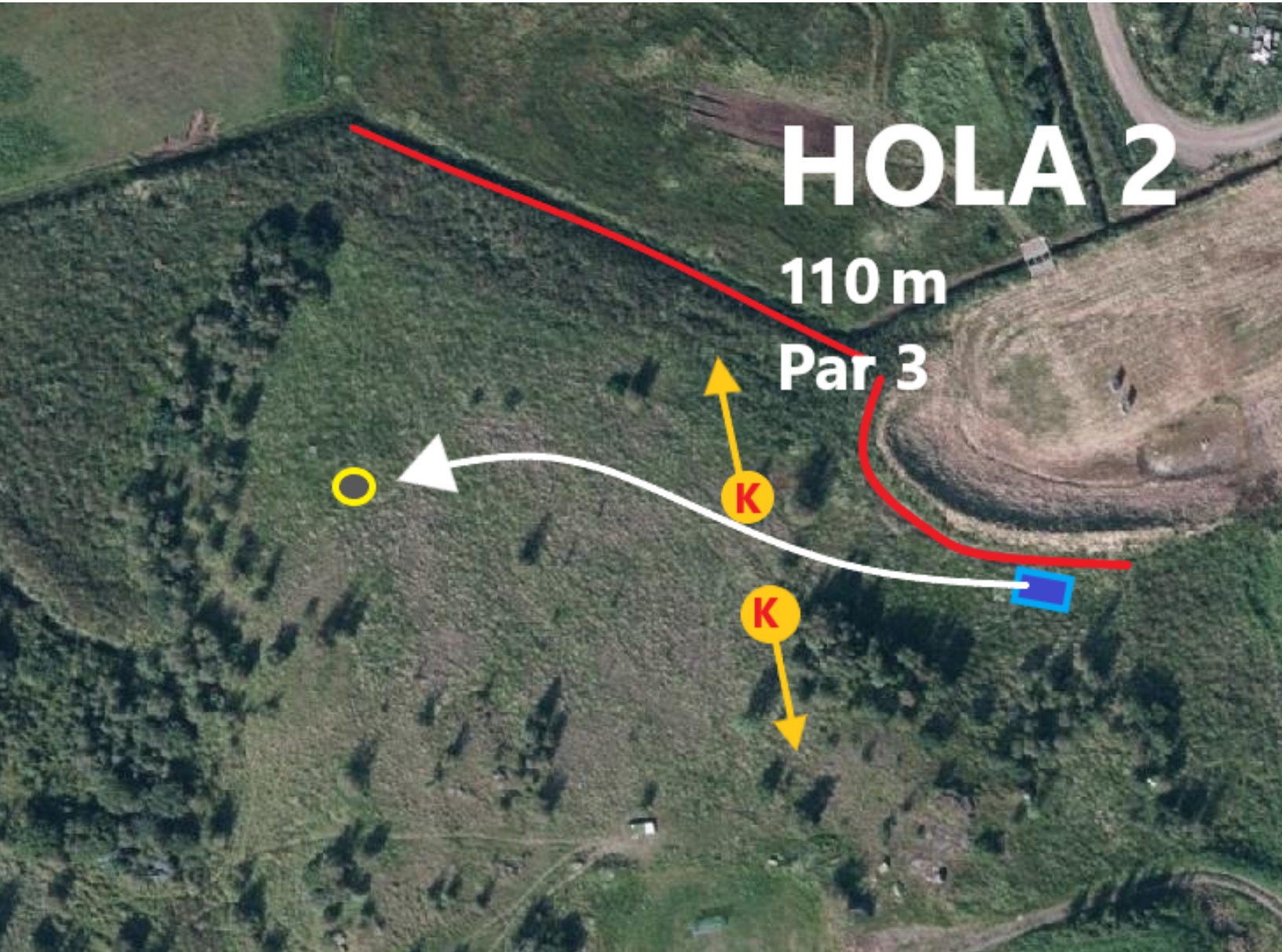




**-Vallarmörk miðast við línu meðfram
veg vinstra megin á braut og
línu hægra megin við braut**





- Tvöföld kvöð er merkt með Staurum, fallreitir fyrir klúðraða kvöð er í kvöðinni
- Vallarmörk miðast við skurð og línu hægra megin á braut



HOLA 3

166m

Par 4



-Vallarmörk miðast við skurð hægra megin á braut, þar sem skurður endar eru staurar sem Greina vallarmörk

-Skurður merktur með bandi fyrir framan körfu er utan vallar



HOLA 4

72m

Par 3



- Þreföld kvöð er fyrir framan teig
- Fallreitir fyrir klúðraða kvöð er teigurinn



HOLA 5

91m
par 3



- Vallarmörk miðast við línu vinstra megin á braut
- stígur fyrir aftan körfu er utan vallar



HOLA 6

75m

Par 3



-Lækur sem rennur í gegnum braut er utan vallar

-Varist að kasta meðan aðrir leikmenn eru á teig 7



HOLA 7

91m

Par 3



- Vallarmörk miðast við línu meðfram læk vinstra megin við braut
- Val er um að fara á fallreit ef diskur lendir utan brautar



HOLA 8

Par 3

60m



**-Vallarmörk miðast við stíg
vinstra megin við braut**



HOLA 9

Par 3

103m



- Vallarmörk miðast við stíg og línu meðfram túni hægra megin við braut
- Val er um að fara á fallreit ef diskur lendir utan brautar



HOLA 10

Par 3

132m



- Vallarmörk miðast við línu vinstra megin við braut
- eyjan á miðri braut er utan Vallar og markast af staurum
- ATH að engin vallarmörk eru hægra megin á braut, lína meðfram túni er bara í gildi fyrir holu 9





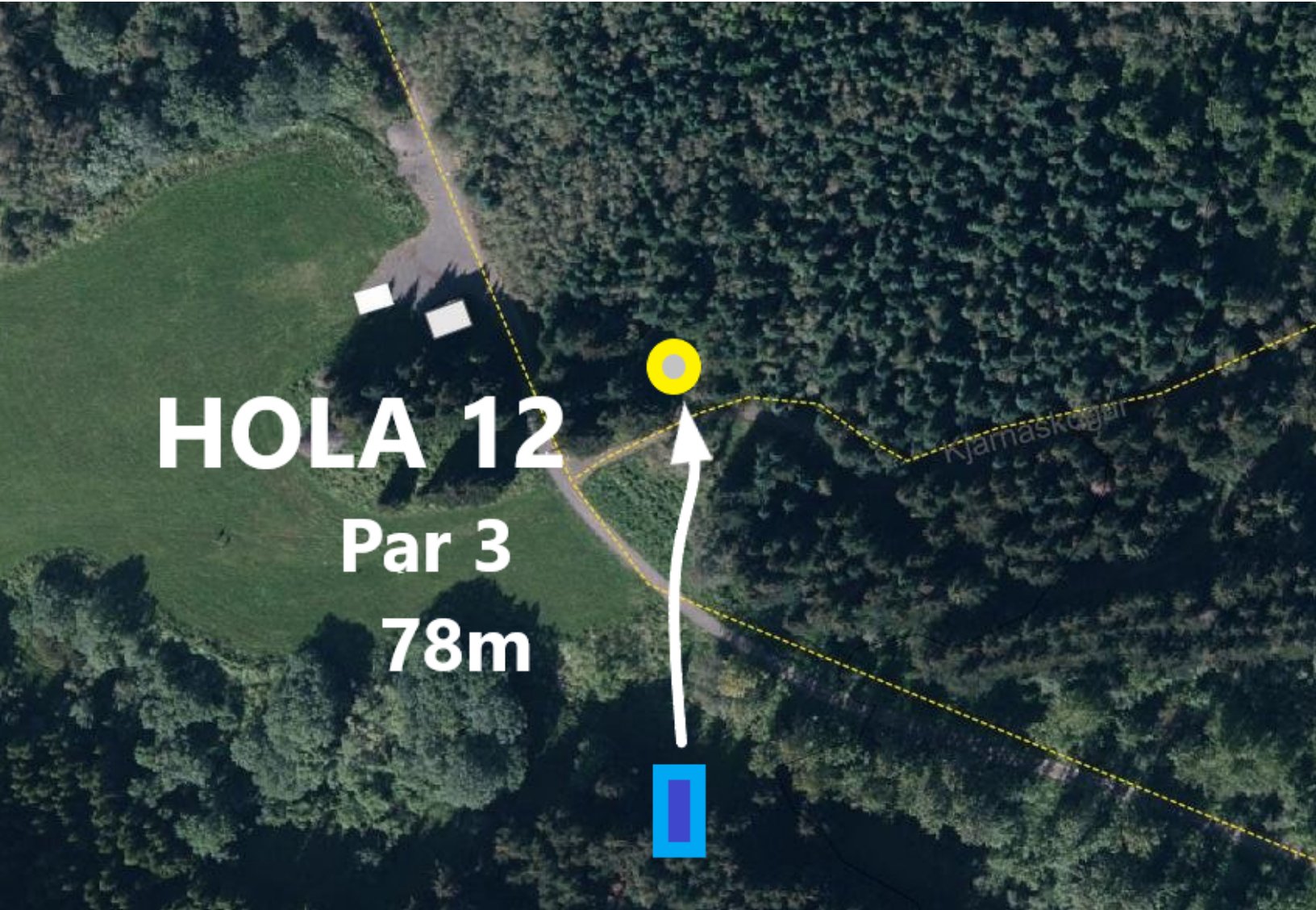
HOLA 11

Par 4

154m

- Vallarmörk miðast við línur vinstra og hægra megin á braut
- göngustígur við enda brautar er utan vallar
- Kvöð er merkt með spotta í tré
- Fallreitir fyrir klúðraða kvöð er merktur á braut





**-Varist gangandi/hjólandi
vegfarendur**



HOLA 13

Par 3

63m



**-Vallarmörk miðast við
Stíg hægra megin á braut**



HOLA 14

Par 4

118m



- Vallarmörk miðast við línu meðfram stíg vinstri megin við braut
- Val er um að fara á hvítan teig ef diskur lendir utan brautar
- Skurður sem liggur í gegnum braut spilast sem casual svæði



HOLA 15

Par 3

80m



-Leikmenn á teig 16 eru í forgangi



HOLA 16

Par3

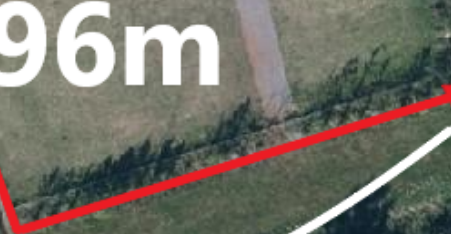
79m



HOLA 17

par 3

96m



-Vallarmörk miðast við línu hægra megin við braut





HOLA 18

Par 3

88m

- Vallarmörk miðast við stíg vinstra megin við braut
- Flötur líkamsræktarstöðvar er utan vallar

